

Alumil

SMARTIA M78



SYSTEME DE MUR-RIDEAU MODULAIRE

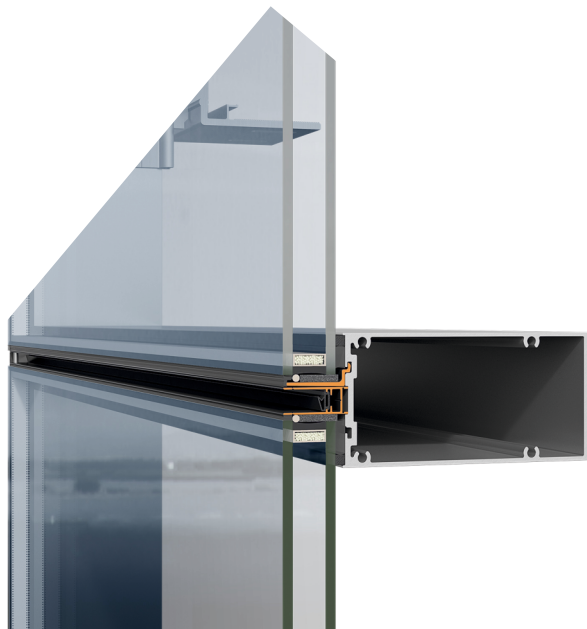
SMARTIA M78 est un mur-rideau modulaire rentable, qui combine l'esthétique minimale avec la robustesse structurelle.

Sa construction en Vitrage Siliconé Structurel offre une transparence maximale sur la surface extérieure de la façade.

Les unités modulaires, y compris les vitres, sont préfabriquées dans des conditions d'atelier, ce qui se traduit par une installation rapide et économique, avec un minimum de main-d'œuvre et d'outillage.

Ce mode de construction fait du M78 un système parfait pour les grands immeubles, pour lesquels le respect de délais exigeants est requis.

- Largeur du système de base 78 mm.
- Vitrage collé structurel, procurant un aspect extérieur plat.
- Différentes typologies de fenêtres peuvent être mises en œuvre: basculante, basculante parallèle et oscillant-battantes.
- Joint d'unité horizontale 12mm
- Joint d'unité verticale 19mm.
- Hauteur de joint de pile 92 mm.
- 3 niveaux d'étanchéité.
- Vitrage de 24 mm à 46 mm.



SKYALU

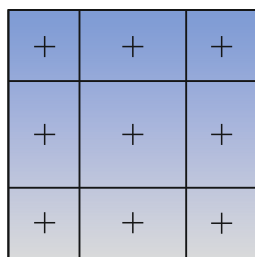
ALUMIL

**SMARTIA
M78**

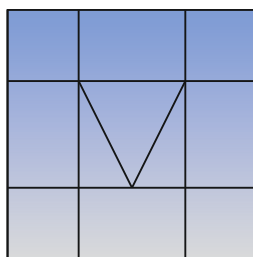
CARACTERISTIQUES TECHNIQUES

Largeur extérieure apparente	78 mm
Profondeur des montants	160 mm
Profondeur des traverses	160 mm
Moment d'inertie maximal des montants	$I_x=643\text{cm}^4$ $I_y=46\text{cm}^4$
Moment d'inertie maximal des traverses	$I_x=161\text{cm}^4$ $I_y=568\text{cm}^4$
Maximum dimensions LxH	1500 x 3500 mm

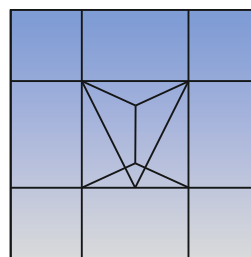
TPOLOGIES



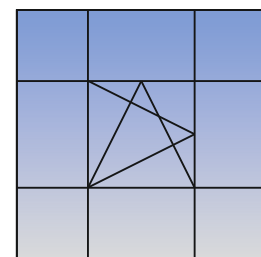
Fixe



Fenêtre basculante



Fenêtre basculante
parallèle



Fenêtre oscillant-battante

CERTIFICATES

	Permeabilité à l'air EN 12152	CLASS AE 750	
	Etanchéité à l'eau EN 12154	CLASS RE 1200	
	Resistance à la charge du vent EN 13116	Charge de conception $\pm 2 \text{ KN/m}^2$ Charge de sécurité $\pm 3 \text{ KN/m}^2$	
	Résistance à l'impact EN14019	I5/E5	
	Isolation thermique EN 12412-2	$U_f = 2,1 - 2,5 \text{ W/m}^2\text{K}$	

	Permeabilité à l'air EN 12152	CLASS AE 750	
	Etanchéité à l'eau EN 12154	CLASS RE 1200	
	Resistance à la charge du vent EN 13116	Charge de conception $\pm 2 \text{ KN/m}^2$ Charge de sécurité $\pm 3 \text{ KN/m}^2$	
	Résistance à l'impact EN14019	I5/E5	

CWCT-Standard test methods for building envelopes

SKYALU
SIÈGE SOCIAL ET SHOWROOM
RUE AUGUSTIN ZONE INDUSTRIELLE
DE KOUMASSI, ABIDJAN
TEL.: +225 27 21 54 25 83
+225 27 21 54 25 89

ALUMIL
MIDDLE EAST DMCC
MAZAYA BUSINESS AVENUE Bb1
29TH FLOOR, OFFICE #2907
JUMEIRAH LAKES TOWERS, DUBAI, UAE
TEL.: +971 4 4425930
FAX: +971 4 4416528
EMAIL: marketing.uae@alumil.com